

REVELATIONS · OPUS 1

DON S.

Dossier galerie — Revelations Opus 1. Huit œuvres uniques, 1/1, révélées par la lumière, scellées sous plexiglas.

Gallery dossier — Revelations Opus 1. Eight unique works, 1/1, revealed by light, sealed under plexiglass.

L'or émerge de l'obscurité.

Capter

Don S. peint dans l'irréversible. Médioms Sennelier, graphite et craie sur papier, en gestes qui ne se reprennent pas : chaque trait engage l'œuvre entière. De ces gestes surgissent des figures — un oiseau, une silhouette ailée, un masque, une bête — qui ne s'imposent pas mais apparaissent, comme révélées par la lumière plutôt que dessinées. Sur le noir, l'or et le bleu ne décrivent pas : ils éclairent.

Chaque œuvre est ensuite révélée à son format d'exposition par la lumière elle-même, fixée dans les cristaux d'argent, puis scellée sous plexiglas optique. L'image devient sculpture — définitive. Aucune édition, aucune copie : une seule fois, 1/1. Ni appareil photo, ni intelligence artificielle. La main, le geste, la lumière.

Revelations est le nom de ce travail : non pas représenter le monde, mais laisser affleurer ce qui s'y cache — le Ganj, ce trésor que l'on ne trouve qu'en cessant de chercher.

DON S.

Don S. paints in the irreversible. Sennelier media, graphite and chalk on paper, in gestures that cannot be undone: each stroke commits the whole work. Out of these gestures, figures rise — a bird, a winged silhouette, a mask, a beast — that do not impose themselves but appear, revealed by light rather than drawn. Against the black, gold and blue do not describe: they illuminate.

Each work is then revealed at exhibition scale by light itself, fixed in silver crystals, then sealed under optical plexiglass. The image becomes sculpture — definitive. No edition, no copy: once only, 1/1. No camera, no artificial intelligence. The hand, the gesture, the light.

Revelations is the name of this work: not to depict the world, but to let what hides within its surface — the Ganj, the treasure found only when one stops searching.

LA RUSE

Triptyque · 3 panneaux 100 × 100 cm · ensemble 100 × 310 cm · Triptych · three 100 × 100 cm panels · 100 × 310 cm overall



« La plus belle des ruses du diable est de vous persuader qu'il n'existe pas. » — Charles Baudelaire, *Le Spleen de Paris*, 1864. Un même visage frontal, décliné en trois états — bleu nuit, cyan, blanc spectral, rouge sang. L'œuvre fondatrice de la collection.

“The devil's finest trick is to persuade you that he does not exist.” — Charles Baudelaire, Paris Spleen, 1864. A single frontal face in three states — night blue, cyan, spectral white, blood red. The founding work of the collection.

Oil sticks Sennelier sur papier, révélés et sculptés par la lumière dans les cristaux d'argent ; contrecollage sous plexiglas optique (Diasec), aluminium Dibond. Œuvre unique 1/1.

Sennelier oil sticks on paper, revealed and sculpted by light in silver crystals; face-mounted under optical plexiglass (Diasec), aluminium Dibond. Unique work, 1/1.

ŒUVRE SUR DEMANDE · AVAILABLE ON REQUEST

Certificat Verisart — <https://verisart.com/works/pascal-coiffez-10473b31-bb65-461c-a9e5-1def1957a727>

GANJ

100 × 70 cm · 100 × 70 cm



« Ganj » (گنج) — mot persan : le trésor caché. Bleu lapis-lazuli, or pâle, profondeur sombre ; une présence verticale qui se révèle quand on cesse de chercher.

“Ganj” (گنج) — Persian for the hidden treasure. Lapis-lazuli blue, pale gold, dark depth; a vertical presence that reveals itself once one stops searching.

Oil sticks Sennelier sur papier, révélés et sculptés par la lumière dans les cristaux d'argent ; contrecollage sous plexiglas optique (Diasec), aluminium Dibond. Œuvre unique 1/1.

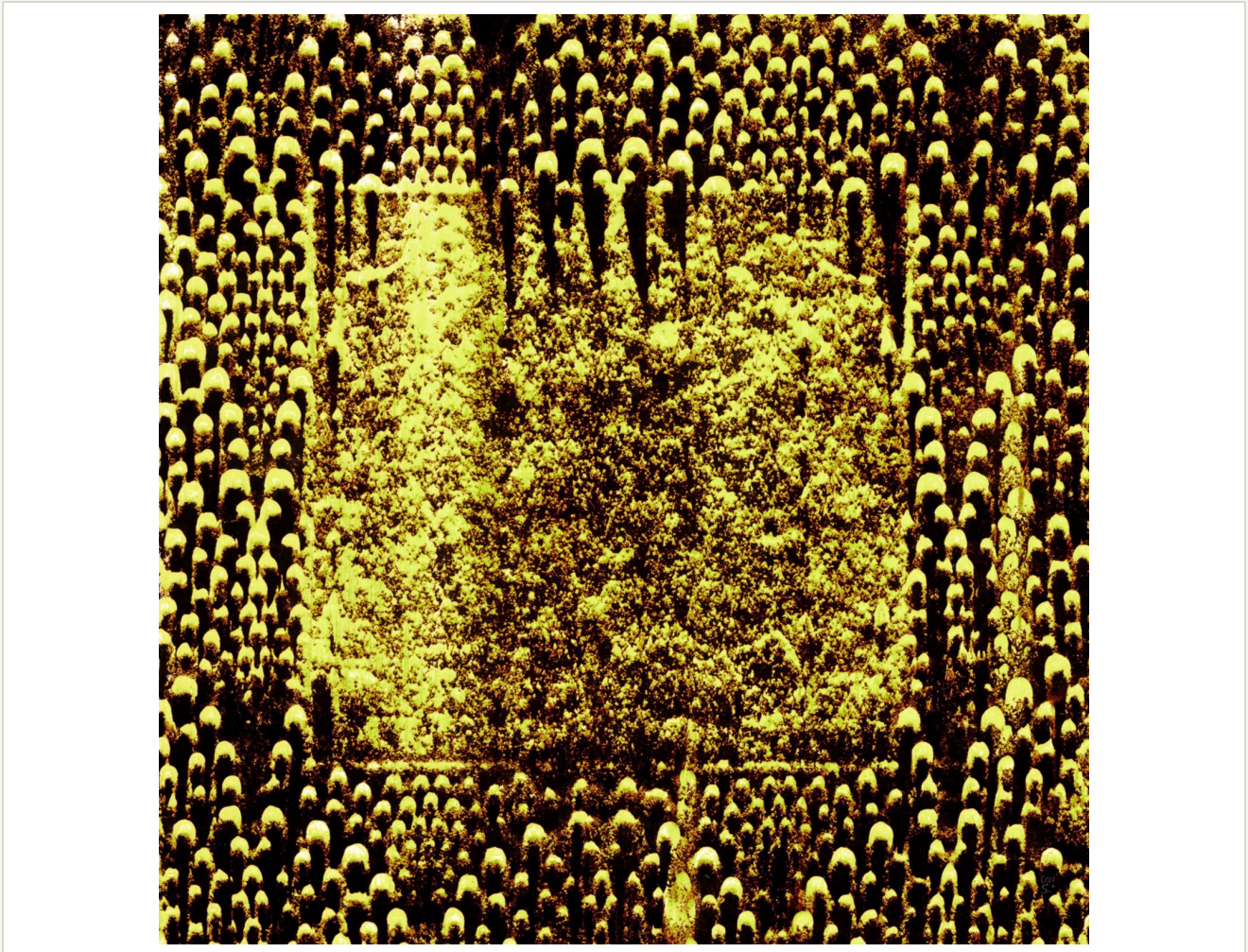
Sennelier oil sticks on paper, revealed and sculpted by light in silver crystals; face-mounted under optical plexiglass (Diasec), aluminium Dibond. Unique work, 1/1.

ŒUVRE SUR DEMANDE · AVAILABLE ON REQUEST

Certificat Verisart — <https://verisart.com/works/pascal-coffez-f38abcbd-b319-4dde-9a5c-73df7f4c2002>

GOLDEN FAITH

80 × 80 cm · 80 × 80 cm



Or chaud, ocre brûlé. L'or pulse, tissé arche après arche, rang après rang — une masse dorée centrale dans une trame de pointes verticales serrées. Carré, frontalité absolue.

Warm gold, burnt ochre. The gold pulses, woven arch after arch, row after row — a central golden mass within a tight weave of vertical points. Square, absolute frontality.

Oil sticks Sennelier sur papier, révélés et sculptés par la lumière dans les cristaux d'argent ; contrecollage sous plexiglas optique (Diasec), aluminium Dibond. Œuvre unique 1/1.

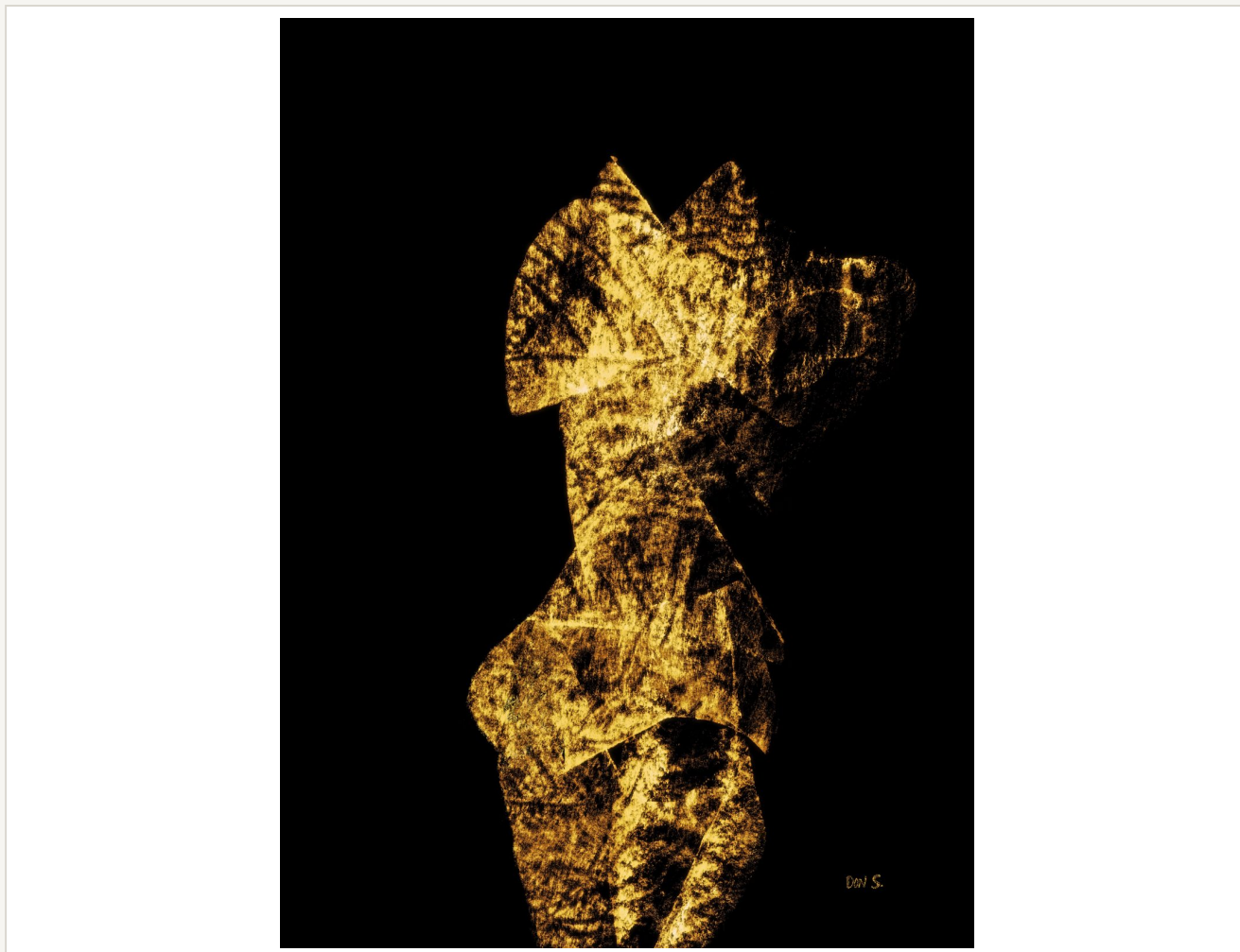
Sennelier oil sticks on paper, revealed and sculpted by light in silver crystals; face-mounted under optical plexiglass (Diasec), aluminium Dibond. Unique work, 1/1.

ŒUVRE SUR DEMANDE · AVAILABLE ON REQUEST

Certificat Verisart — <https://verisart.com/works/pascal-coffez-47cfd1dd-2b24-4e04-88c7-8720ea2f8c90>

CAECILIUS LIV

80 × 60 cm · 80 × 60 cm



Or sur noir. Caecilius — voir ce que l'œil ne voit pas ; Liv — en suédois, la vie. Une silhouette dorée texturée, le visage levé vers le ciel, sur noir absolu.

Gold on black. Caecilius — to see what the eye cannot; Liv — Swedish for life. A textured golden figure, face lifted to the sky, against absolute black.

Oil sticks Sennelier sur papier, révélés et sculptés par la lumière dans les cristaux d'argent ; contrecollage sous plexiglas optique (Diasec), aluminium Dibond. Œuvre unique 1/1.

Sennelier oil sticks on paper, revealed and sculpted by light in silver crystals; face-mounted under optical plexiglass (Diasec), aluminium Dibond. Unique work, 1/1.

ŒUVRE SUR DEMANDE · AVAILABLE ON REQUEST

Certificat Verisart — <https://verisart.com/works/pascal-coffez-59c0e759-d3fc-4107-b5cc-9653178292a4>

JUST WING IT

70 × 50 cm · 70 × 50 cm



Amor fati — danse ta vie. Une figure en plein envol, ailes déployées vers le haut ; or texturé sur noir absolu.

Amor fati — dance your life. A figure in full flight, wings spread upward; textured gold on absolute black.

Oil sticks Sennelier sur papier, révélés et sculptés par la lumière dans les cristaux d'argent ; contrecollage sous plexiglas optique (Diasec), aluminium Dibond. Œuvre unique 1/1.

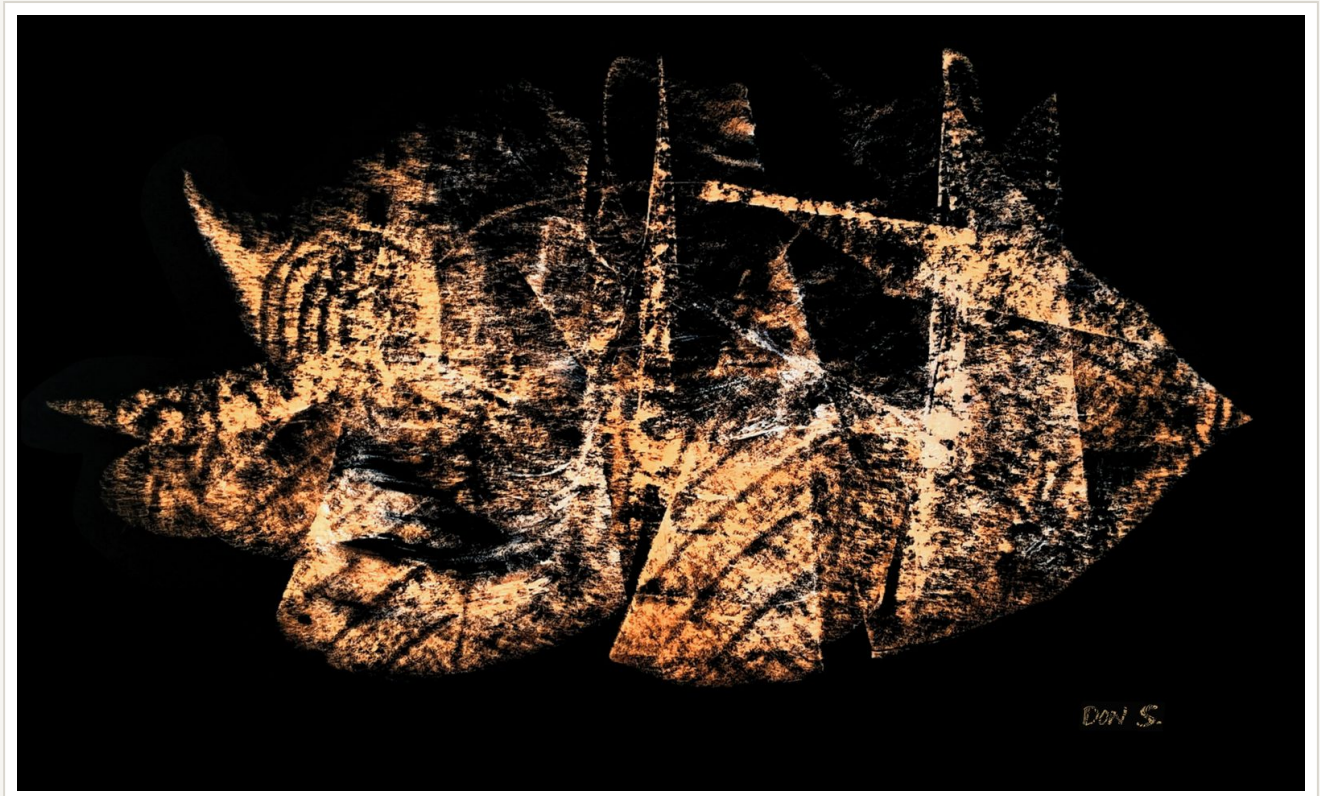
Sennelier oil sticks on paper, revealed and sculpted by light in silver crystals; face-mounted under optical plexiglass (Diasec), aluminium Dibond. Unique work, 1/1.

ŒUVRE SUR DEMANDE · AVAILABLE ON REQUEST

Certificat Verisart — <https://verisart.com/works/pascal-coffez-eb0a1a5b-784d-4440-8217-123d42b66255>

SURVIVOR

30 × 50 cm · 30 × 50 cm



« Venez à moi, vous tous qui peinez. » – Matthieu 11:28. Une masse horizontale, ocre brûlé et or sur noir – le seul format paysage de la collection, comme une respiration.

“Come to me, all you who labour.” – Matthew 11:28. A horizontal mass, burnt ochre and gold on black – the collection's only landscape format, like a breath.

Oil sticks Sennelier sur papier, révélés et sculptés par la lumière dans les cristaux d'argent ; contrecollage sous plexiglas optique (Diasec), aluminium Dibond. Œuvre unique 1/1.

Sennelier oil sticks on paper, revealed and sculpted by light in silver crystals; face-mounted under optical plexiglass (Diasec), aluminium Dibond. Unique work, 1/1.

ŒUVRE SUR DEMANDE · AVAILABLE ON REQUEST

Certificat Verisart — <https://verisart.com/works/pascal-coffez-0fe7e435-16ce-4b61-9984-352236827883>

VIVACE

70 × 50 cm · 70 × 50 cm



« Thank you. You can be a hero — for more than one day. » — en écho à David Bowie, *Heroes*, 1977. Une silhouette dorée, fluide, sur fond rouge brun profond — la seule œuvre à fond rouge de la collection.

*“Thank you. You can be a hero — for more than one day.” — echoing David Bowie, *Heroes*, 1977. A fluid golden figure on deep red-brown — the collection's only red ground.*

Oil sticks Sennelier sur papier, révélés et sculptés par la lumière dans les cristaux d'argent ; contrecollage sous plexiglas optique (Diasec), aluminium Dibond. Œuvre unique 1/1.

Sennelier oil sticks on paper, revealed and sculpted by light in silver crystals; face-mounted under optical plexiglass (Diasec), aluminium Dibond. Unique work, 1/1.

ŒUVRE SUR DEMANDE · AVAILABLE ON REQUEST

Certificat Verisart — <https://verisart.com/works/pascal-coffez-55e040d4-8342-4aac-9b21-db0105609662>

SAME PLAYER SHOOTS AGAIN

37,5 × 30 cm · 37.5 × 30 cm



Noir absolu, or dense, bleu céruléen. Une figure ailée verticale, or et bleu sur noir et bleu Klein — la pièce charnière qui, en 2025, a permis à la collection d'exister.

Absolute black, dense gold, cerulean blue. A vertical winged figure, gold and blue on black and Klein blue — the pivotal work that, in 2025, made the collection possible.

Oil sticks Sennelier sur papier, révélés et sculptés par la lumière dans les cristaux d'argent ; contrecollage sous plexiglas optique (Diasec), aluminium Dibond. Œuvre unique 1/1.

Sennelier oil sticks on paper, revealed and sculpted by light in silver crystals; face-mounted under optical plexiglass (Diasec), aluminium Dibond. Unique work, 1/1.

ŒUVRE SUR DEMANDE · AVAILABLE ON REQUEST

Certificat Verisart — <https://verisart.com/works/pascal-coffez-440abdfc-f11e-4646-a797-1533dd4672c7>



LE PROCÉDÉ · THE PROCESS

Comment l'œuvre est réalisée

Une peinture originale faite main, révélée par la lumière, montée sous plexiglas. Pièce unique, 1/1.

An original hand-made painting, revealed by light, mounted under plexiglass. Unique piece, 1/1.

01

La matrice

Peinture originale à la main, médiums Sennelier sur papier. Gestes rapides.

02

La lumière

La lumière écrit l'image dans l'émulsion d'argent du support. Procédé Lambda, laboratoire Picto, Paris.

03

Le développement

L'image est développée et fixée au format d'exposition. Chaque pièce est unique.

04

Diasec · Dibond

Contrecollage sous plexiglas optique 3 mm, sur aluminium Dibond 2 mm. Cadre flottant inclus.

Picto, Paris

LABORATOIRE FONDÉ EN 1950 ·
PROCÉDÉ LAMBDA

Diasec · Dibond

PLEXIGLAS OPTIQUE 3 MM · DIBOND 2
MM

Verisart

CERTIFICATION BLOCKCHAIN · 1/1

Ce que vous acquérez · What you acquire

— Œuvre unique, 1/1 — aucune édition. *Unique work, 1/1 — no edition.*

— Original créé à la main, capté sur papier (médiums Sennelier). *Original created by hand, captured on paper (Sennelier media).*

— Révélée au format d'exposition — procédé Lambda, Picto, Paris. *Revealed at exhibition scale — Lambda process, Picto, Paris.*

— Plexiglas optique 3 mm · aluminium Dibond 2 mm · cadre flottant inclus. *Optical plexiglass 3 mm · aluminium Dibond 2 mm · floating frame included.*

— Certificat Verisart (blockchain), transféré à l'acquéreur à la vente. *Verisart certificate (blockchain), transferred to the buyer on sale.*



PROVENANCE & CONTACT

Provenance & contact

Chaque œuvre est révélée par la lumière sur support haute réflexion (procédé Lambda) au laboratoire Picto, à Paris, fondé en 1950. Elle est contrecollée sous plexiglas optique (Diasec), montée sur aluminium Dibond et livrée avec son cadre flottant.

La provenance est garantie : chaque pièce est unique, 1/1, et certifiée sur la blockchain via Verisart. Le certificat — vues détaillées et chaîne de propriété — accompagne l'œuvre et se transfère à son acquéreur.

Each work is revealed by light on a high-reflectance support (Lambda process) at the Picto laboratory in Paris, founded in 1950. It is face-mounted under optical plexiglass (Diasec), mounted on aluminium Dibond, and delivered with its floating frame.

Provenance is guaranteed: each piece is unique, 1/1, and certified on the blockchain via Verisart. The certificate — detailed views and chain of ownership — travels with the work and transfers to its owner.

SNGHIN26-001 · LA RUSE

verisart.com/works/pascal-coffez-10473b31-bb65-461c-a9e5-1def1957a727

SNGHIN26-002 · GANJ

verisart.com/works/pascal-coffez-f38abcbd-b319-4dde-9a5c-73df7f4c2002

SNGHIN26-003 · GOLDEN FAITH

verisart.com/works/pascal-coffez-47cfd1dd-2b24-4e04-88c7-8720ea2f8c90

SNGHIN26-004 · CAECILIUS LIV

verisart.com/works/pascal-coffez-59c0e759-d3fc-4107-b5cc-9653178292a4

SNGHIN26-005 · JUST WING IT

verisart.com/works/pascal-coffez-eb0a1a5b-784d-4440-8217-123d42b66255

SNGHIN26-006 · SURVIVOR

verisart.com/works/pascal-coffez-0fe7e435-16ce-4b61-9984-352236827883

SNGHIN26-007 · VIVACE

verisart.com/works/pascal-coffez-55e040d4-8342-4aac-9b21-db0105609662

SNGHIN26-008 · SAME PLAYER SHOOTS AGAIN

verisart.com/works/pascal-coffez-440abdfc-f11e-4646-a797-1533dd4672c7

CC Art Advisory

Montreux · Riviera vaudoise · Suisse
contact@ccartadvisory.ch

© Don S. / CC Art Advisory, Montreux — Tous droits réservés